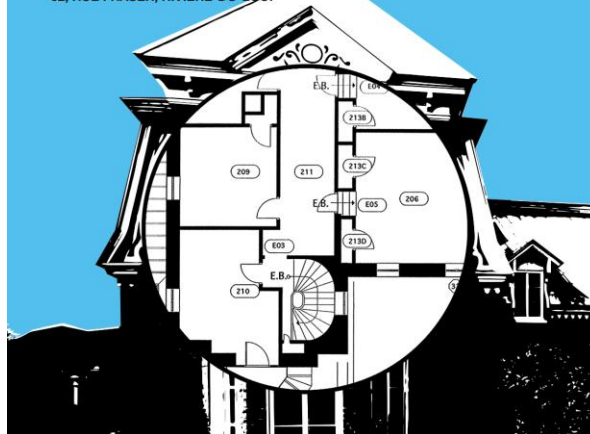


# HABITER L'ESPACE

AU MANOIR SEIGNEURIAL FRASER ÉTÉ 2020

32, RUE FRASER, RIVIÈRE-DU-LOUP



## VOIR L'EST

ART CONTEMPORAIN

### EXPOSITION

DU 21 JUIN AU 15 SEPTEMBRE 2020

JACQUES BODART > 210

RICHARD DOUTRE > 206

SÉBASTIEN 1 / 1 > 209

POUR INFORMATION : 418-867-3906

[www.manoirfraser.com](http://www.manoirfraser.com)

[facebook.com/manoirfraser](https://facebook.com/manoirfraser)

\* Accès gratuit aux activités de VOIR À L'EST

Suivez l'événement sur : [www.voiralest.ca](http://www.voiralest.ca) & facebook



VIVRE AU TRAVERS DES SAISONS

Richard Doutre



QUITTER SON PETIT UNIVERS POUR ESPÉRER EN DÉCOUVRIR DE PLUS GRANDS...

Jacques Bodart



FAIRE RESENTIR UNE PRÉSENCE, COMME DANS UN TEMPLE, UN LIEU SACRÉ

Sébastien 1/1

# JACQUES BODART

## **HABITER L'ESPACE**

- EXPOSITION AU MANOIR FRASER
- ET PRODUCTION À SON ATELIER



## **Habiter implique habitat.**

C'est un lieu fermé avec des murs, des portes, des fenêtres. N'étant ni poisson ni oiseau, l'humain y évolue sur une surface à deux dimensions : le sol.

S'il veut occuper l'espace, il doit trouver l'ouverture pour pouvoir y entrer, y évoluer. J'ai donc pensé que cette ouverture était le point de départ vers l'évasion. Elle est une invitation . Derrière, il y a un univers....

## **Les matériaux utilisés.**

Pour la mise en situation, je privilégie l'utilisation de châssis de fenêtres anciens. C'est un support connu, mais ici détourné de sa fonction initiale. Il fait partie intégrante de l'histoire à suggérer. Les pièces sont toutes en verre et dans beaucoup de cas de verre de récupération (vitres).

## **La technique**

Je travaille ici avec les méthodes de formage du verre plat.

Parfois c'est de la gravure au four (Kiln carving), parfois du cintrage, parfois de la fusion.

J'utilise toujours des moules en réfractaire que je confectionne moi-même, en fonction des idées de départ.





**QUITTER SON PETIT UNIVERS POUR ESPÉRER EN DÉCOUVRIR DE PLUS GRANDS...**







QUATRE SAISON 2018  
VERRE CARBONE BOIS  
28 X 119 cm



UNE ENVIE DE S'ANVOLER 2020  
VERRE CARBONE ET BOIS  
32.5 X 109 cm



ZIPPER 2 2020  
VERRE ET BOIS  
24 X 44 cm



LE STORE 2018  
VERRE ET BOIS CORDE  
24 X 44 cm



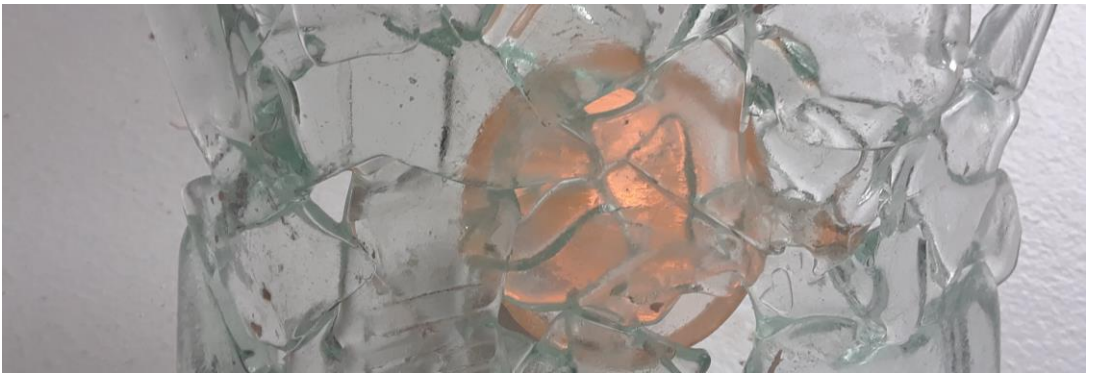
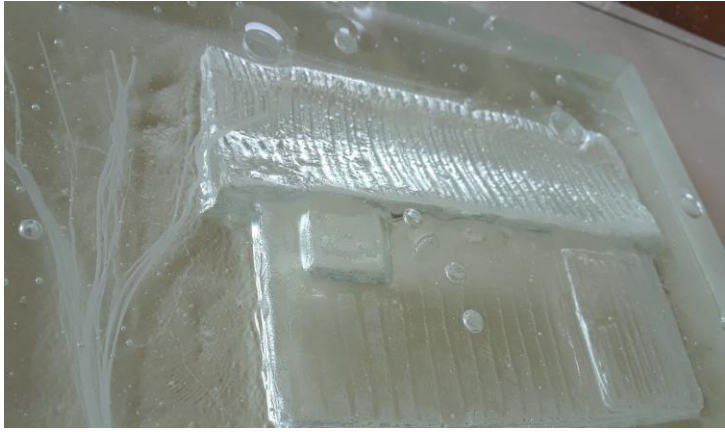
INVITATION AU DÉPART  
VERRE ET BOIS  
31 X 36 cm

2020









# RICHARD DOUTRE

## **HABITER L'ESPACE**

- EXPOSITION AU MANOIR FRASER
- ET PRODUCTION À SON ATELIER





# HABITER L'ESPACE aux travers les saisons

Depuis plus de quarante ans, j'habite le Bas-St-Laurent; cette région aux grands espaces et aux vues panoramiques. La réalité, absente de sa forme virtuelle, offre un spectacle captivant quotidien à ceux qui prennent le temps de l'observer.

Aux fils des ans et des saisons, les paysages se métamorphosent. Ils se transforment sur mes toiles entre évocation du paysage et abstraction dans mon expérience picturale actuelle. La peinture acrylique étalée avec des couteaux à peinture donnent une texture caractéristique aux tableaux.

Richard Doutre







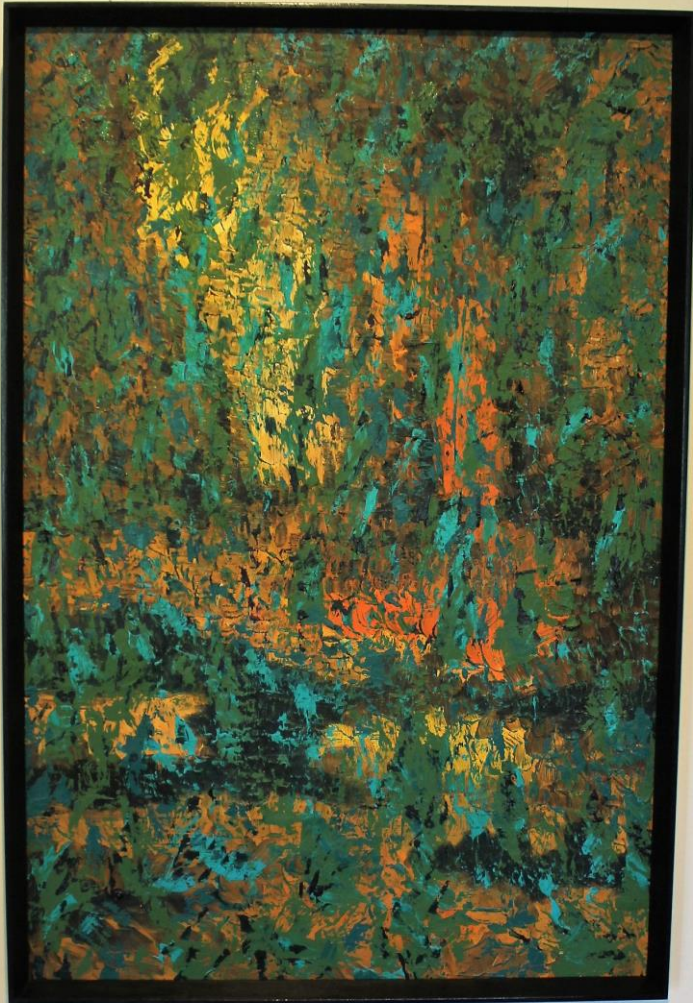
***VIVRE AU TRAVERS DES SAISONS***



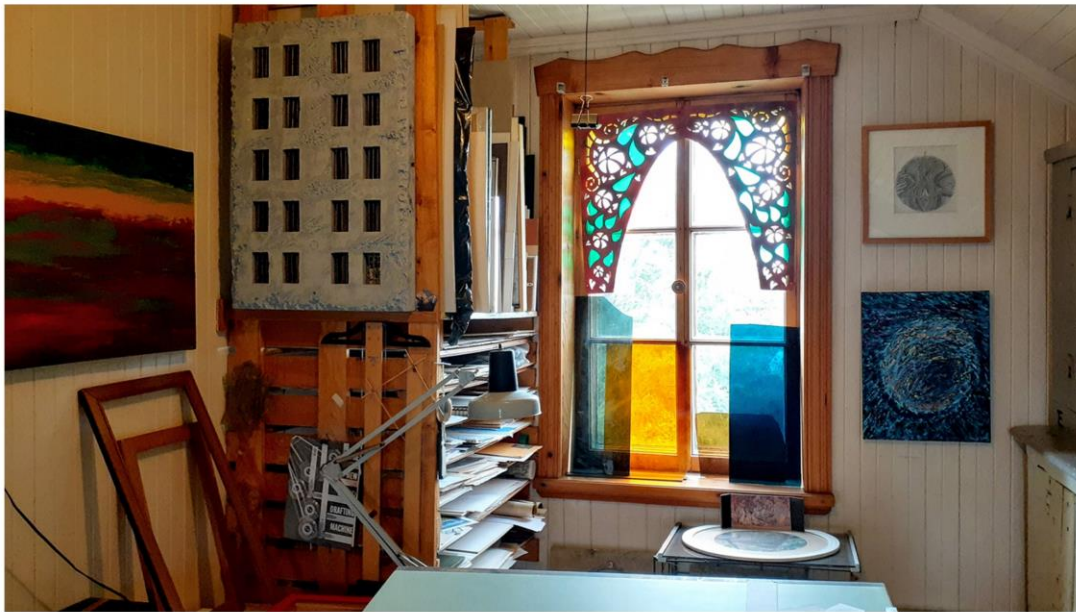








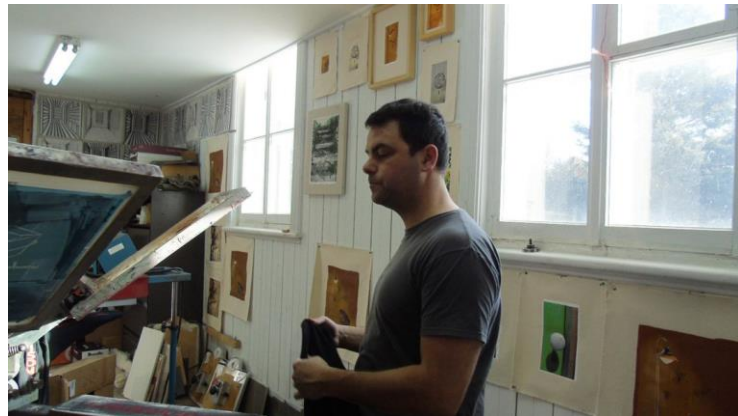




# SÉBASTIEN 1/1

## HABITER L'ESPACE

- EXPOSITION AU MANOIR FRASER
- ET PRODUCTION À SON ATELIER



## Démarche artistique

J'ai vite été attiré par la sérigraphie sur textile, ce il y a plus de 20 ans. J'ai fini par développé un intérêt pour les textiles, particulièrement pour le grain et la filature, qui ont une grande influence sur le résultat de l'impression. Par ces détails de construction du tissu mes images « sérigraphiées » se sont transformées et ressemblent d'avantage à des procédés de tissage. Toujours empreint d'un système et d'une mécanique, dessiné directement sur la pellicule (film) dans une gestuel brute et gauchie. Pour moi, ce type de dessin symbolise l'image de l'action sur la pensée. C'est un rapport direct avec l'allégorie des deux cercles de Platon, celui de la pensée, forme parfaite, et celui du tracé, l'imparfait qui prend sa forme dans l'action une forme unique et sensible, « une trace humaine ». Je retrouve quelque chose de similaire en sérigraphie entre la rigidité du médium et l'empreinte du geste.

Parallèlement à mes recherches en sérigraphie, j'ai toujours travaillé le bois, pour les mêmes raisons, le travail physique dans la précision et la trace indéniable de l'action sur la pensée. Le bois ne laisse aucune chance, particulièrement les pièces avec lesquelles je travaille. Ce sont des tronçons d'arbres pourris évidés pour n'en garder que l'aubier. Ces arbres ont été buchés à la fin des années 40, ce sont des Ponderosa (pin jaune) centenaires ou des arbres de d'autres espèces malades et difformes. Chaque morceau a une forme unique. Au début je gravais des motifs rythmés et mathématiques sur les pièces de manière à les envelopper pour les dénaturer, les rendre moins organique. Puis j'ai utilisé mes tissus imprimés, pour habiller mes sculptures comme le ferait un designer qui fait du sur mesure pour des morceaux de bois. Je sculpte des formes architecturales dans des pièces de bois et j'habille certaines parties avec mes tissus imprimés. Parfois j'y vois d'immenses immeubles organiques et futuristes, d'autres fois l'influence de l'art africain, etc. J'aime que l'œuvre soit un tout ayant plusieurs langages, plusieurs impressions à la fois.

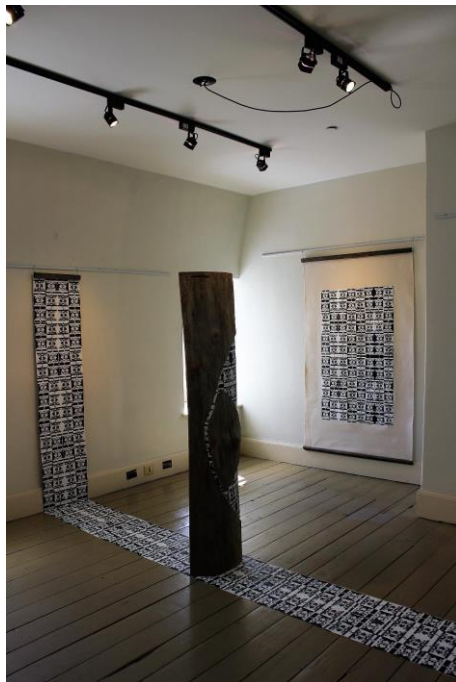
Autant de grandes bandes de tissus imprimées et découpées sont installées avec soin et précision, autant d'autres parties sont dégarnies et d'autres sont travaillées à l'état brute où l'on peut voir et ressentir les coups de hache, de scie et de tronçonneuse. Mariage, contraste, paradoxe et sensibilité, autant de possibles s'ouvre à cette recherche de transcendance sur la matière, sur la couleur, en lien avec cette association du bois et du textile selon des principes de construction et de mécanique dans un déterminant esthétique.





*FAIRE RESENTIR UNE PRÉSENCE, COMME DANS UN TEMPLE, UN LIEU SACRÉ*









Photographies atelier et œuvres : Jacques Bodart ©

Photographies atelier et œuvres : Richard Dautre ©

Photographies atelier et œuvres : Sébastien 1/1 ©

Photographies EXPO et montage présentation: Michel Asselin