



VOIR L'EST

ART CONTEMPORAIN TRAVERSER LE TEMPS



MUSÉE DU BAS-SAINT-LAURENT  
RIVIÈRE-DU-LOUP

Du 5 avril au 7 juin 2009  
Vernissage  
dimanche 5 avril à 14 heures  
Salle Premier Tech

Table ronde  
dimanche 19 avril à 13h30  
Auditorium Bell du Musée

Treize artistes de *Voir à l'Est* présentent des œuvres intégrant des reproductions photographiques choisies à même le fonds photographique du Musée du Bas-Saint-Laurent. Ils revisitent ces documents ethnologiques en posant sur eux un regard contemporain et en proposent une lecture différente. Révéler l'invisible et traverser le temps...



MUSÉE DU BAS-SAINT-LAURENT  
RIVIÈRE-DU-LOUP

HEURES : DU MERCREDI  
D'OUVERTURE AU DIMANCHE  
DU MUSÉE DE 15 H À 17 H

300, rue Saint-Pierre  
Rivière-du-Loup (Québec) G5R 3V3  
www.mbsl.qc.ca

Téléphone : 418 862-7547  
Télécopieur : 418 862-3019  
musée@mbsl.qc.ca

Michel Asselin  
Mario Beaudet  
Youri Blanchet  
Céline Boucher  
Nadine Boulianne  
Jocelyne Gaudreau  
Caroline Jacques  
Mona Massé  
Michel Lagacé  
Raymonde Lamothe  
Pilar Macias  
Sylvie Pomerleau  
Dory's Tremblay



## **Description du projet:**

Dans le cadre de cette exposition, ces artistes produiront une installation intégrant une ou plusieurs reproductions photographiques choisies à même le fonds photographique du Musée du Bas-Saint-Laurent. Selon leur approche, ils établiront une relation particulière avec le contenu visuel ou narratif des photographies en les intégrant à un montage, ou encore en intervenant directement sur ces reproductions photographiques.

Par la juxtaposition, la manipulation ou le détournement, ils revisiteront ces documents ethnologiques afin d'en proposer une lecture différente. Ces œuvres introduiront un dialogue à travers le temps, entre ces images d'une autre époque et l'intervention de l'artiste, transposant ainsi ces photographies dans le champ de l'art contemporain.

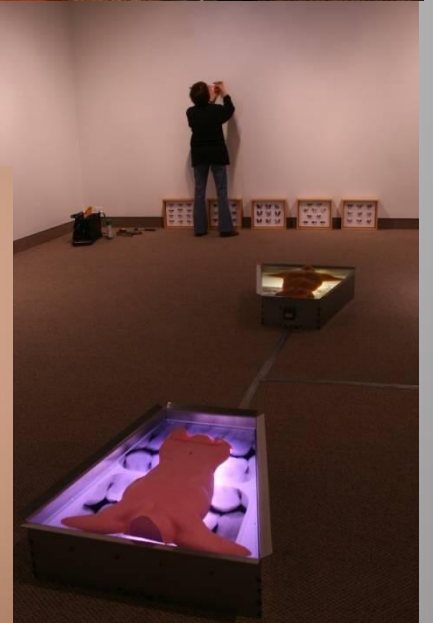
Par d'habiles détours, par des renversements de perspectives, des mises en scène particulières ou des manœuvres impliquant la fiction ou les matériaux et signes propres à la démarche et à l'imaginaire de ces artistes, ce projet est une autre façon de penser et de percevoir ces documents, une autre façon propre à l'art, de révéler l'invisible, de transformer notre perception du monde et de traverser le temps. Ces interventions seront à la base d'une réflexion qui devrait renouveler ou déstabiliser les sujets autant que le sens reliés à la circulation des références dans ce contexte.

Cette traverser du temps, propre aux photographies historiques d'un territoire, à ses paysages naturels ou architecturaux et aux activités humaines, devrait nous faire entrevoir, par ces processus d'hybridation, une autre façon de voir les paysages, leur transformation et aussi les comportements culturels d'une époque. Cette exposition questionnera notre perception à travers l'expression artistique et la reformulation identitaire d'un regard contemporain sur ces artefacts historiques.

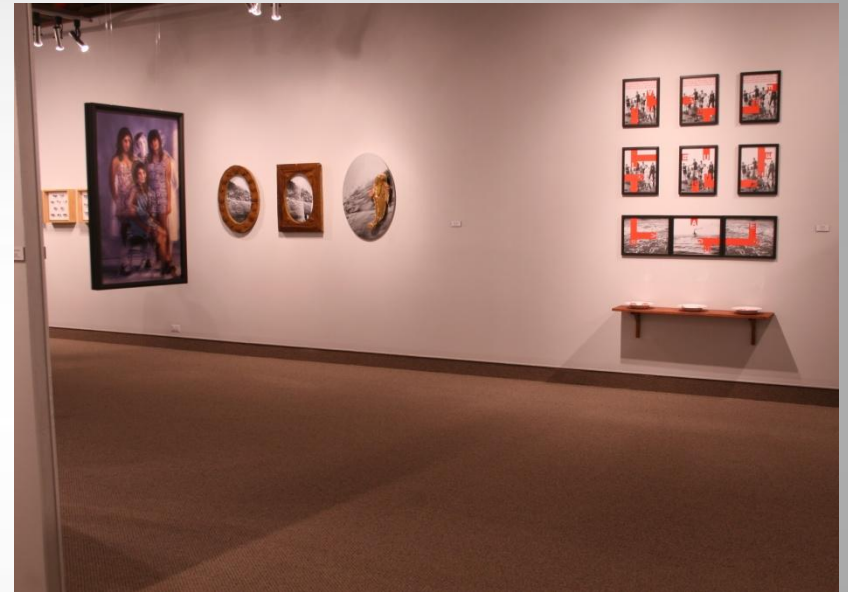




## LE MONTAGE







L'EXPOSITION





LE VERNISSAGE





LA TABLE RONDE



Treize artistes de *Voir à l'Est* présentent des œuvres intégrant des reproductions photographiques choisies à même le fonds photographique du Musée du Bas-Saint-Laurent. Ils revisitent ces documents ethnologiques en posant sur eux un regard contemporain et en proposent une lecture différente. Révéler l'invisible et traverser le temps...





UNE TEMPÊTE DANS UN VERRE D'EAU  
 Michel Asselin  
 2009  
 Infographie



Michel Asselin  
*Une tempête dans un verre d'eau*  
 2009  
 Infographie





Mario Beaudet

*Un peu, beaucoup, passionnément, à la folie!*

2009

Photo montage, impression numérique sur papier Arches  
cadre de noyer teint.





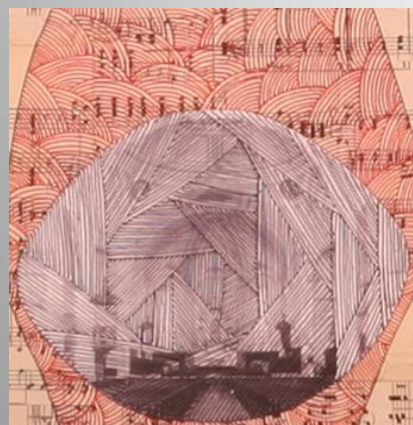
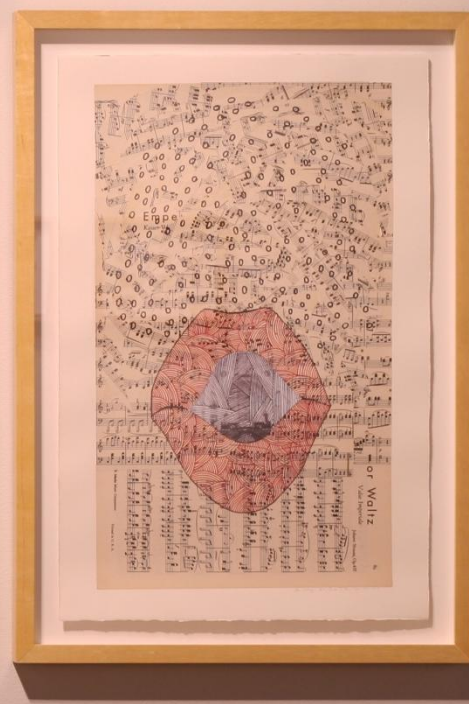
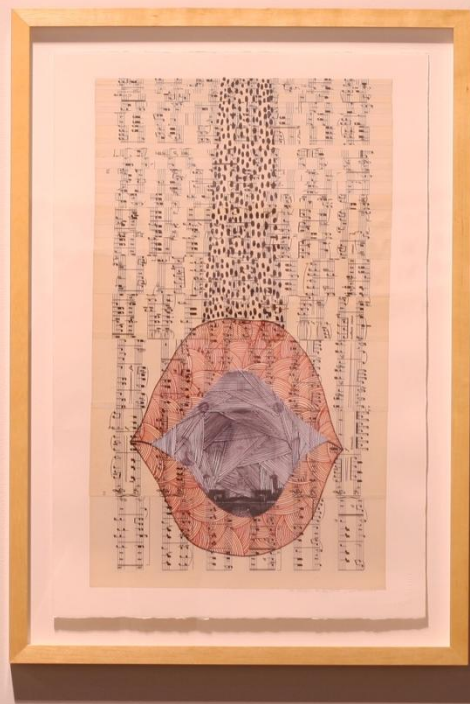
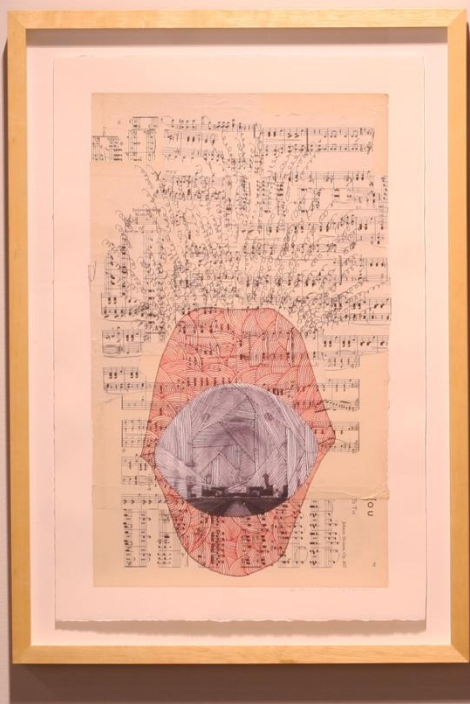
Youri Blanchet

*À corps d'âme*

2009

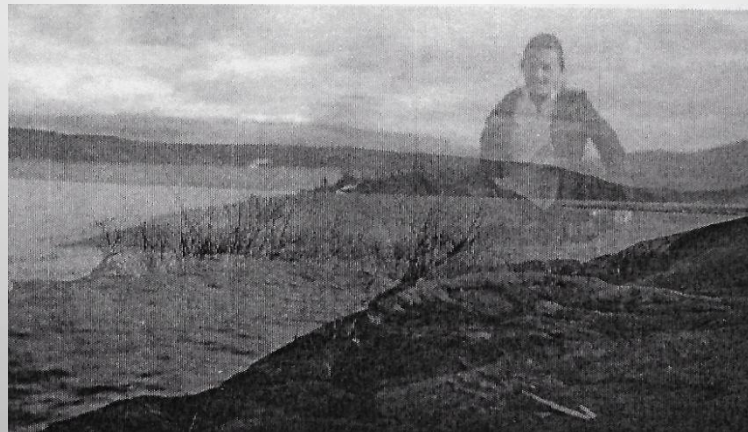
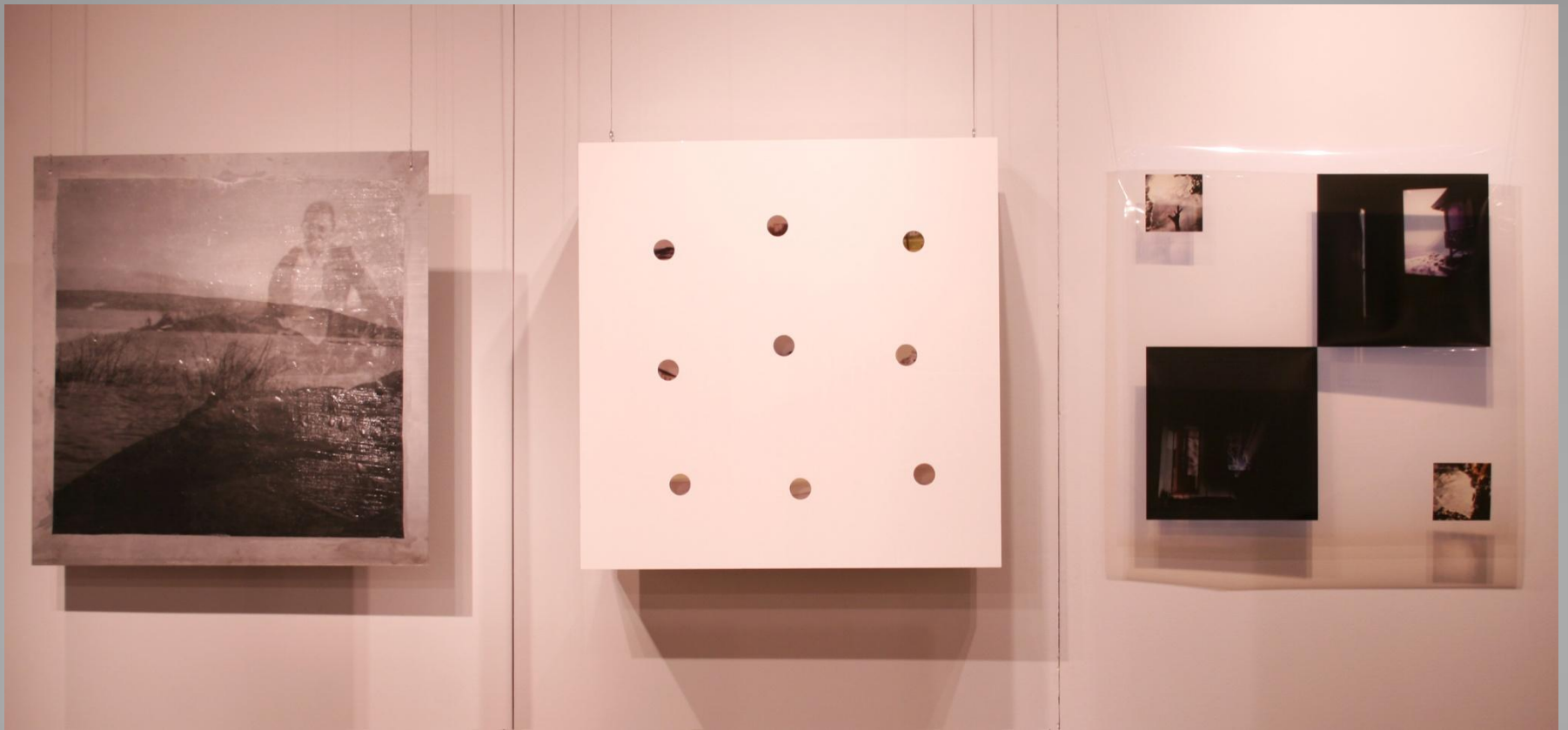
Acier, verre, silicone, caoutchouc, système  
d'éclairage, impression sur acétate





Céline Boucher  
*La leçon de chant*  
 2009  
 Dessin et collage (papier arche,  
 partitions, marqueur à l'encre,  
 photo numérique)





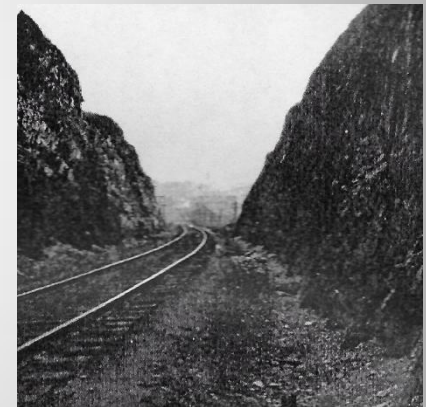
Nadine Boulianne  
*Empreinte temporelle et territoire*  
 2009  
 Photographie, techniques mixtes





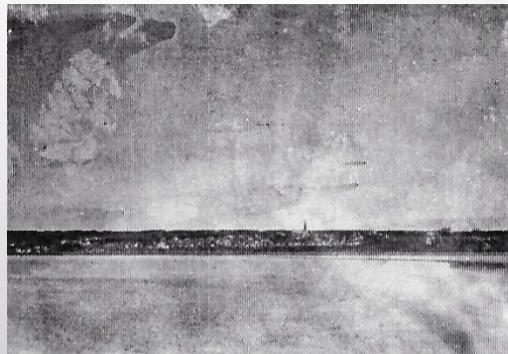
Jocelyne Gaudreau  
*Carpe diem!*  
 2009  
 Impression jet d'encre





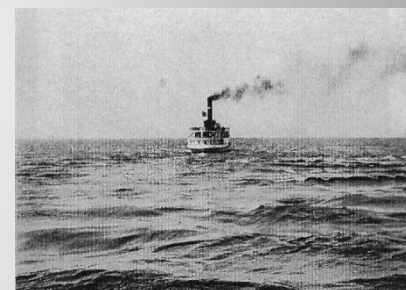
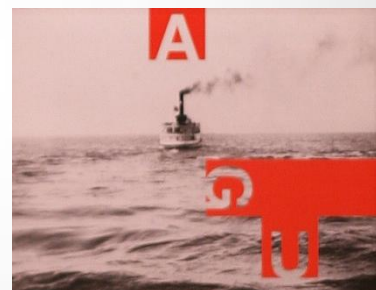
Caroline Jacques  
*La voie est restée, cicatrice désolée  
 dans le paysage*  
 2009  
 Acrylique et technique mixte sur toile





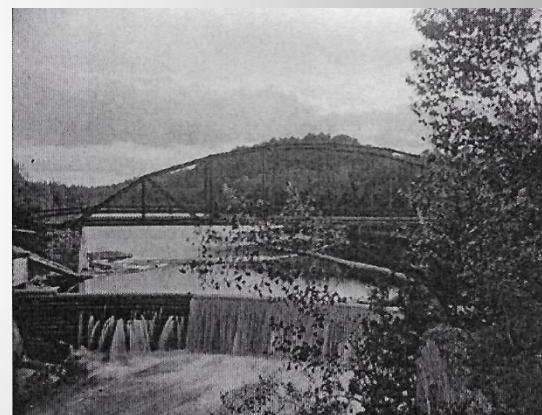
Mona Massé  
*L'histoire inversée*  
 2009  
 Acrylique sur bois





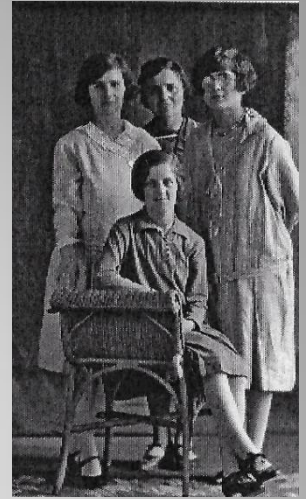
Michel Lagacé  
*Le temps retrouvé*  
 2009  
 Mixte





Raymonde Lamothe  
*Sans titre*  
 2006-2009  
 Impression numérique





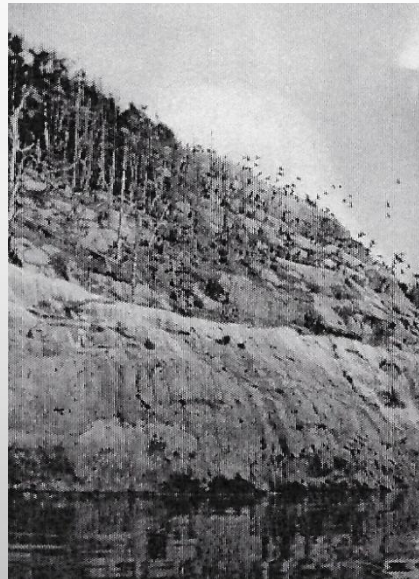
Pilar Macias

*Passer à travers*

2009

Photographie numérique, tirage sur papier d'archives et acétate transparent





Sylvie Pomerleau  
*L'éphémère ne meurt jamais*  
2009  
Techniques mixtes  
Designer graphique : Sylvain Tardif





Dory's Tremblay  
*Fragmentation dans la fusion*  
 2009  
 Huile sur toile





<http://www.voiralest.ca/>